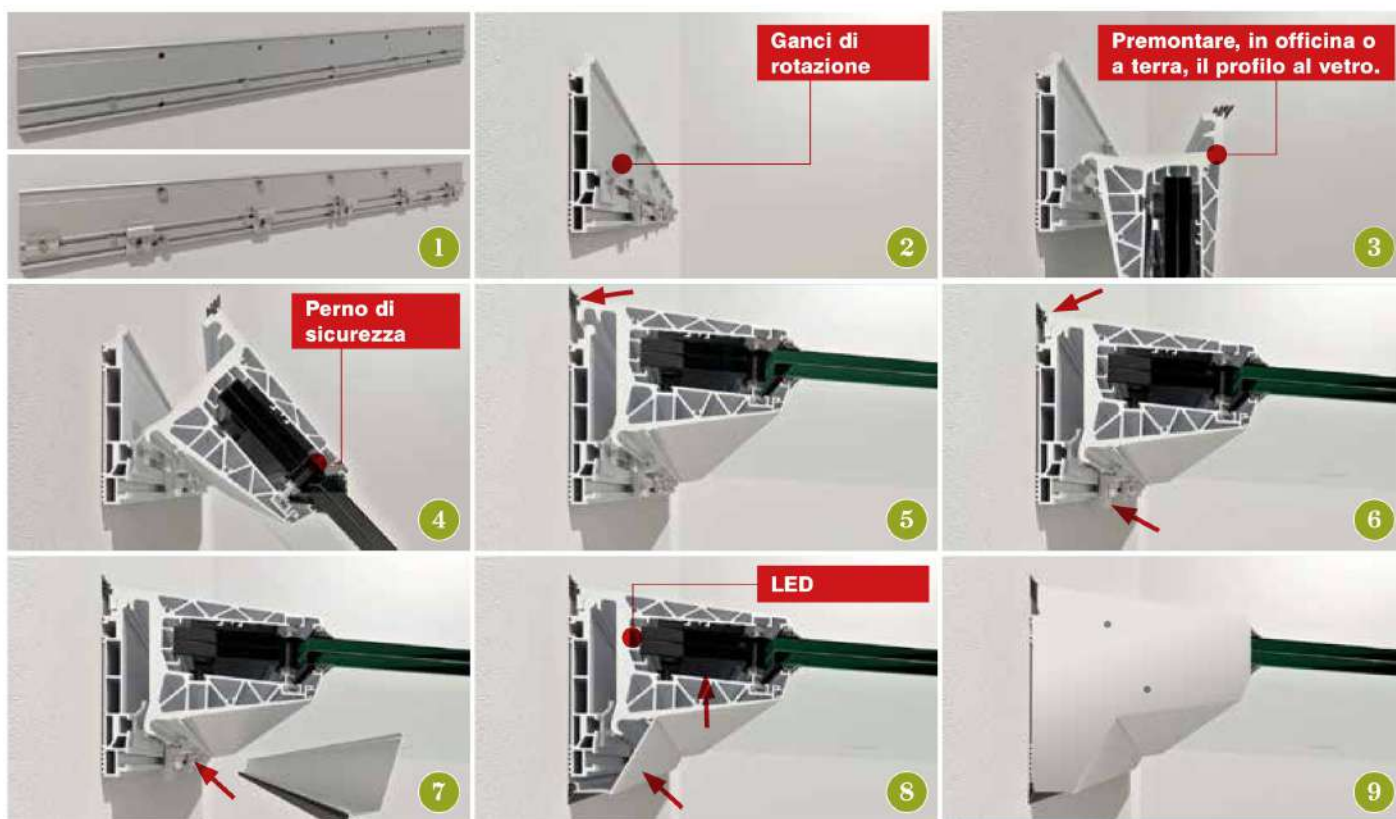


Novità del montaggio: la prima con sistema rotante e aggancio. Facile e veloce.



- | | | |
|--|--|--|
| 1 Fissare il profilo alla parete | 4 Agganciare e sollevare per ruotare il vetro | 7 Serrare i ganci |
| 2 Predisporre i ganci verso l'alto | 5 Raggiungere la posizione | 8 Registrare il vetro e montare il carter |
| 3 Sollevare il profilo fino ai ganci di rotazione | 6 Mollare i ganci e attendere l'aggancio | 9 Fissare i tappi laterali |

Registro Vetro

Agire sui registri per regolare la pendenza del vetro da 1° a 4°

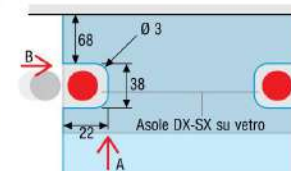


Registro Profili

Agire sui registri per regolare la pendenza del profilo da 6° a 7°



Schema tacca vetro



Tutte le operazioni di montaggio sono fatte solo dal basso.