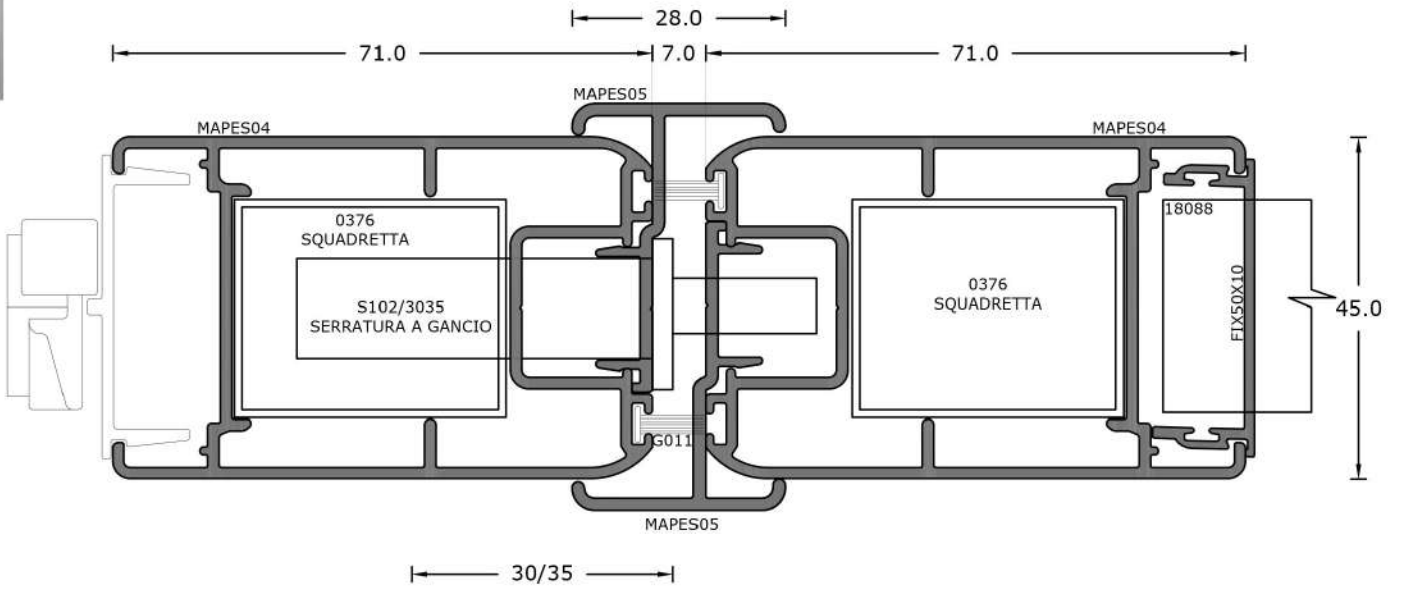
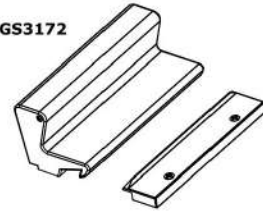


SOLUZIONE CON SERRATURA A GANCIO



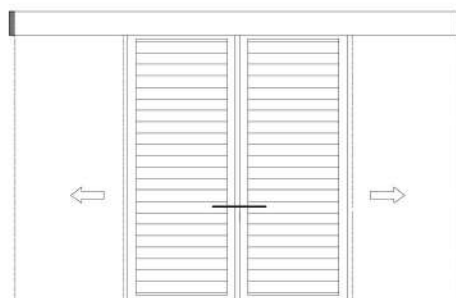
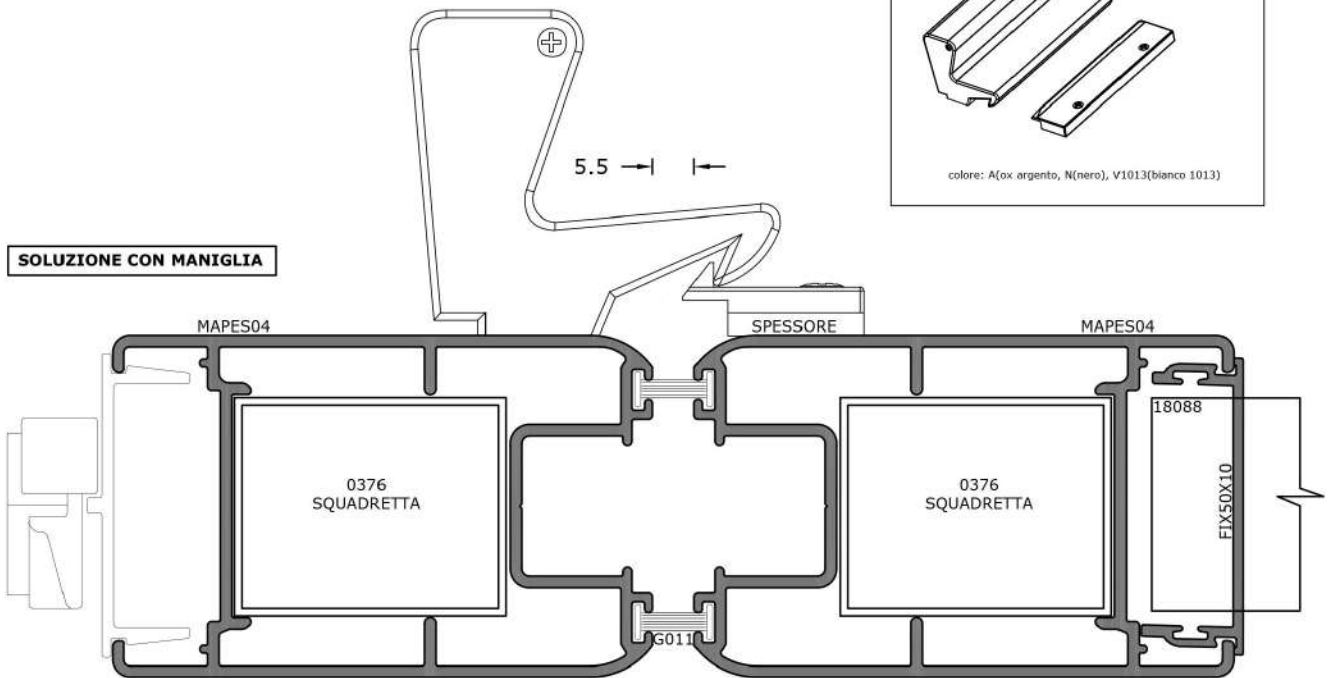
MANIGLIA (VITI E SPESSORI INCLUSI)

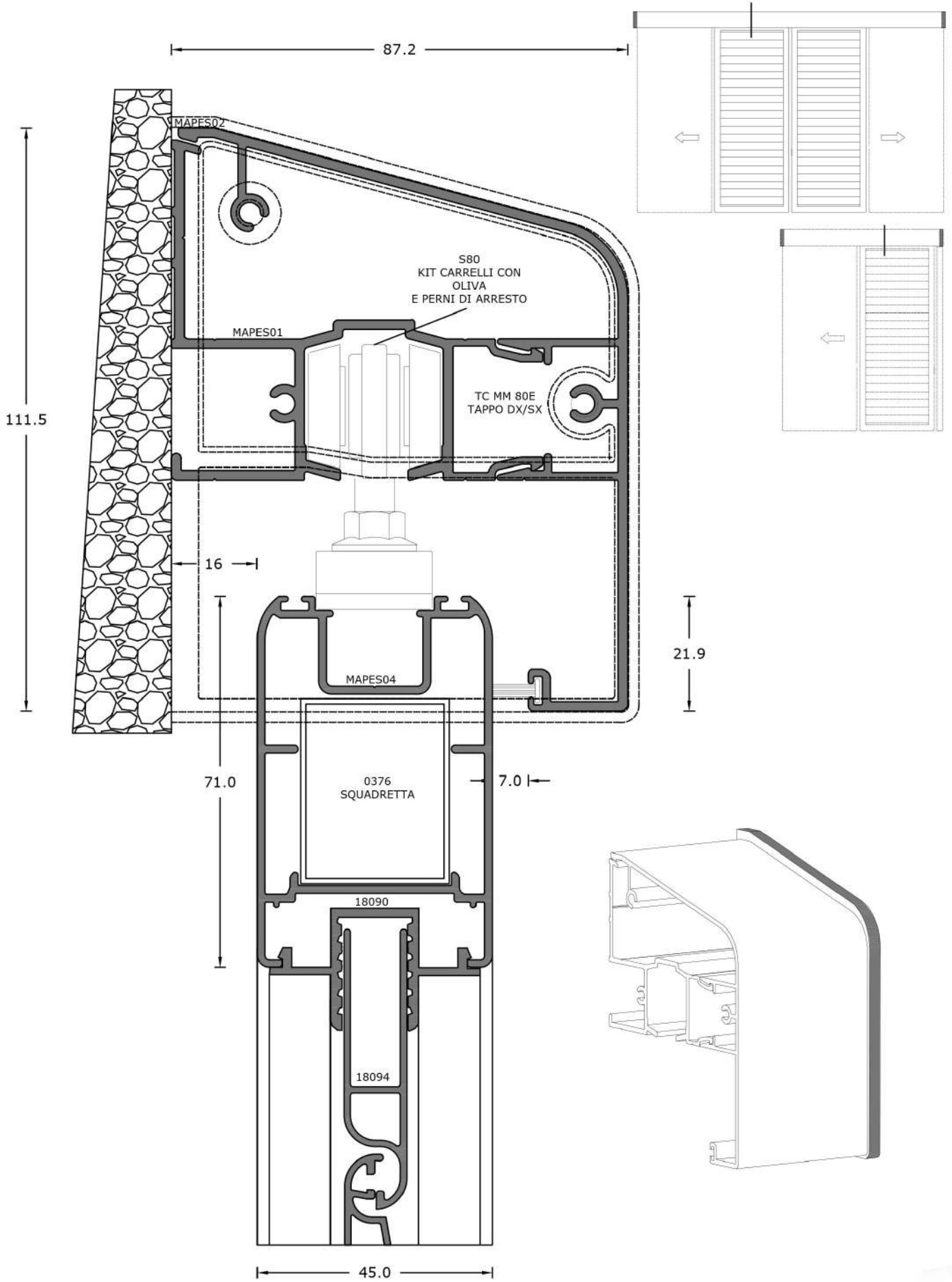
GS3172



colore: A(ox argento, N(nero), V1013(bianco 1013)

SOLUZIONE CON MANIGLIA







Resistenza al vento
UNI EN 13659

Classe 6



Caratteristiche tecniche

<i>Profondità telaio</i>	<i>87 mm</i>	<i>Tipo di oscuramento</i>	<i>lamelle fisse ed orientabili</i>
<i>Profondità anta</i>	<i>45 mm</i>	<i>Movimentazione</i>	<i>carrelli standard</i>
<i>Larghezza nodo laterale</i>	<i>73 - 94 mm</i>	<i>Assemblaggio</i>	<i>45°</i>
<i>Larghezza nodo centrale</i>	<i>149 mm</i>	<i>Comandi lamelle</i>	<i>Universal, SP54, Perla 70</i>
<i>Fuga</i>	<i>7 mm</i>	<i>Portata carrelli</i>	<i>80 Kg</i>



PERSIANA MAPES SCORREVOLE

CARATTERISTICHE TECNICHE:

Profondità telaio 87 mm

Profondità anta 87 mm

Larghezza nodo laterale 73 - 94 mm

Larghezza nodo centrale 149 mm

Fuga 7 mm

Tipo di oscuramento lamelle fisse ed orientabili

Movimentazione carrelli standard

Assemblaggio 45°

Comandi lamelle Universal, SP54, Perla 70

Portata carrelli 80 Kg